

EMMANUEL
HENNINGER
BLACK AND WHITE DRAWINGS



LANDSCAPE ARCHITECTURE

Ces illustrations représentant des biosphères suggèrent que les actions en faveur de l'environnement et de la nature relèvent d'abord d'une prise de conscience et que cet état de conscience, nourri par des représentations artistiques et documentaires contribue à la construction d'un imaginaire qui peut se muer en actes.

C'est ainsi que ces illustrations donnent rendez-vous pour penser ce qui nous lie à « la terre », par l'intermédiaire d'images rapportées ou imaginaires dont l'horizon est d'inviter à réfléchir aux relations « écosophiques » que nous entretenons avec le « vivant ».





URWALD VON MORGEN- ENCRE DE CHINE SUR PAPIER - 120 X 80 CM ROTRING 0,2- 2019



Hemlock-Dickentanne
Südwald - beim Wäldchen
Ursula von Harst
April 2019



URWALD VON MORGEN - ENCRE DE CHINE SUR PAPIER MOLESKINE - 13 X 21 CM- ROTRING 0,1- 2019





MANUEL
de KANTONACH
FRANCE
20

"URWALD VON MORGEN #11" - 13X21 CM - ENCRE DE CHINE SUR PAPIER MOLESKINE - BRIESETAL, ALLEMAGNE - 2020





"URWALD VON MORGEN #10" - 13X21 CM - ENCRE
DE CHINE SUR PAPIER MOLESKINE - MONTENACH -
FRANCE, 2019



"SOMNAMBULISTIC FOREST" - ENCRE DE CHINE SUR PAPIER - 40 X 60 CM - 2020



"WOOD" - ENCRE DE CHINE SUR PAPIER - 40 X 60 CM - 2019



"EÜROPA ARBARO - EUROPEAN FOREST" - ENCRE DE CHINE SUR PAPIER MOLESKINE - 25,5 X 20,7 CM, 2020



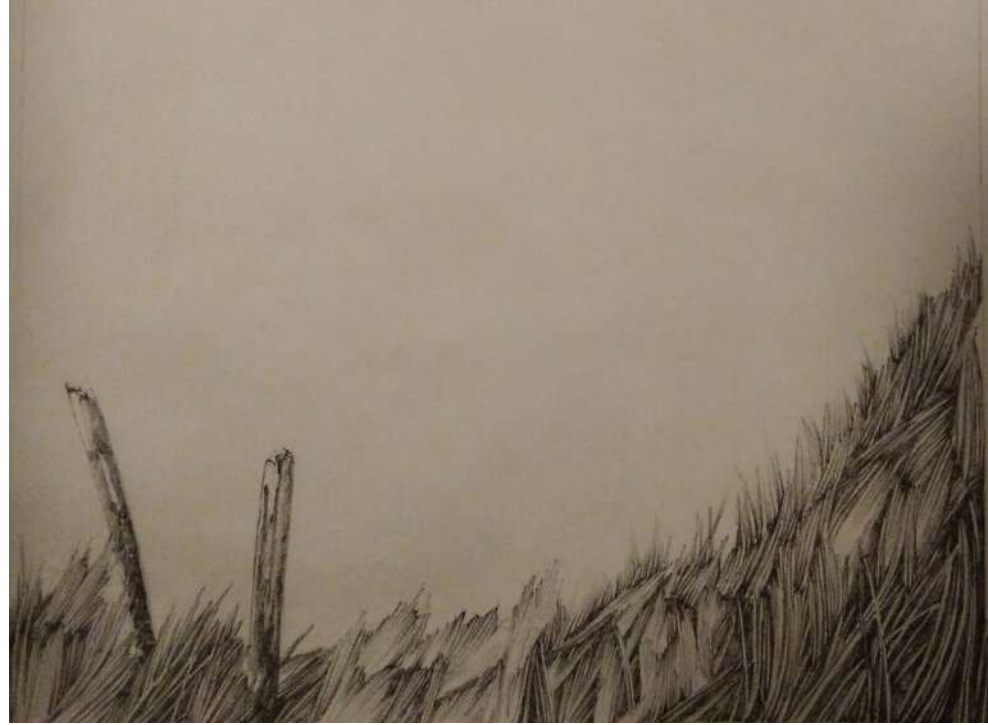
"SOMNAMBULISTIC FOREST" (DÉTAIL) - ENCRE DE CHINE SUR PAPIER - 40 X 60 CM - 2020



AND EVEN IF IT SNOW (3/3) - LINER SUR PAPIER JAPON - 65 X 100 CM, 2018



IL N'Y A POINT DE MONTAGNES SANS VALLÉES
LINER SUR PAPIER JAPON - 42 X 52 CM - 2018





"BOIS LEJUC", MANDRES-EN-BARROIS, FRANCE
DIPTYQUE, ACRYLIQUE SUR TOILE, 55 X 118 CM, 2019



VERNISSAGE "KUNSTSCHAU", FREIBURG I.B., ALLEMAGNE, DECEMBRE 2019



"PAYSAGES MODULAIRES"
COUR DES CHAÎNES, MULHOUSE, MARS 2019



"COMMENT ALLONS-NOUS FAIRE DEMAIN ?"
ARONDE, RIEDISHEIM, OCTOBRE 2019



"URWALD VON MORGEN"
NOUMATROUFF, MULHOUSE, DECEMBRE 2019



EMMANUEL HENNINGER (B. 1980)

9, RUE DE RIEDISHEIM
68390 SAUSHEIM (FRANCE)
henningeremmanuel@gmail.com
+ 33 7 69 52 54 16
N° de SIRET 85123196900011
Inscrit Maison des Artistes

MEDIAS

www.emmanuelhenninger.art
Instagram : **emmanuelhenninger**
Mixcloud: www.mixcloud.com/radio-mne/henninger/

EXPOSITIONS

Noumatrouff, Mulhouse (FR), 2019
Kunstscheune Galerie, Freiburg i.B. (DE), 2019
Aronde, Riedisheim (FR): "Comment allons-nous faire demain?", octobre 2019
Les Sheds, Kingersheim (FR): "Mondes naturels: fragments de paysages", septembre 2019
Artloft Galerie, Morges (CH), juin 2019
Cour des Chaînes, "Paysages modulaires", Mulhouse (FR), avril 2019
CINE du Moulin, „Atterir“, Lutterbach (FR), octobre 2018
Ateliers Ouverts, Mulhouse (FR), mai 2017

EDUCATION

2004
Master Arts Visuels, Université de Strasbourg

2007
Master, Ingénierie de Projets en Economie Sociale et Solidaire, Université de Haute-Alsace

LANGUES

Allemand - C1
Anglais - B2
Français - langue maternelle